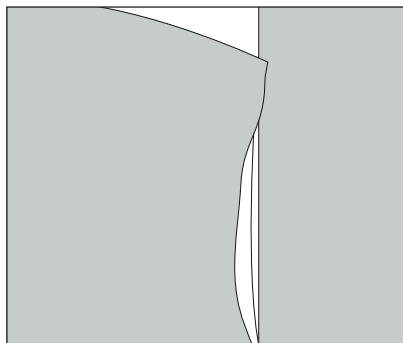


Nyans Cover är ett bra alternativ till bredspackling på ojämna ytor och ger släta underlag för tapetsering och målning - snabbt och enkelt!

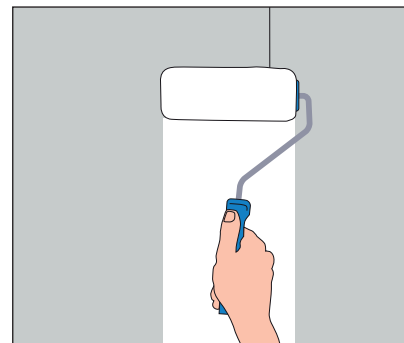
UPPSÄTTNINGSANVISNING



1. Kontrollera att varan är utan synliga fel före uppsättning. Testa vid behov på en mindre yta för att se effekten på underlaget.



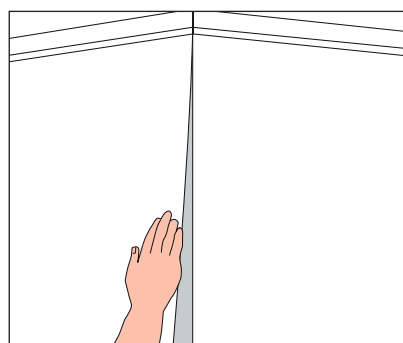
2. För att Nyans Cover ska fästa på bästa sätt bör underlaget vara torrt, rent och fast. Vid starkt sugande underlag bör grundning utföras.



3. Skär till våderna i lämplig längd före eller efter applicering på vägg. Applicera lim på väggen och sätt upp Nyans Cover. För bästa resultat och ekonomi använd minsta möjliga mängd lim som krävs för fäste vid underlaget. Följ limtillverkarens rekommendationer.



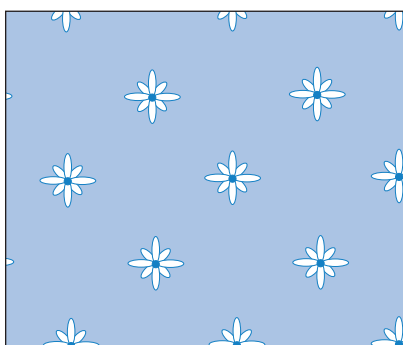
4. Nyans Cover sätts upp kant i kant. (alternativt med genomskuren överlappsskarv). Rullens insida sätts mot väggen.



5. Vid inner- och ytterhörn kan våden försiktigt vikas över hörnet. Alternativet är att kantskära Nyans Cover i hörnet. Vid övermålning rekommenderas det senare.



6. Slåta ut Nyans Cover med hjälp av lämpligt tapetverktyg. Undvik att trycka ner den i strukturen.



7. Låt Nyans Cover torka helt (ca ett dygn vid 20°C). Därefter kan Nyans Cover tapetseras eller målas enligt tillverkarens rekommendationer.

Har du allt du behöver

- Lim
- Roller och/eller pensel
- Tapetkniv med rakblad
- Lod
- Tumstock
- Linjal eller spackel
- Skärinjal med skärklots
- Tapetverktyg/Utslätare
- (Tapetbord)

Rekommenderad lim

Non-woven lim enligt nedanstående STB-kod (ev kan våtrumslim användas). Åtgång ca 200 g/kvm (ca 0,2 l/kvm) eller den mängd som motsvarar behovet på underlaget.

